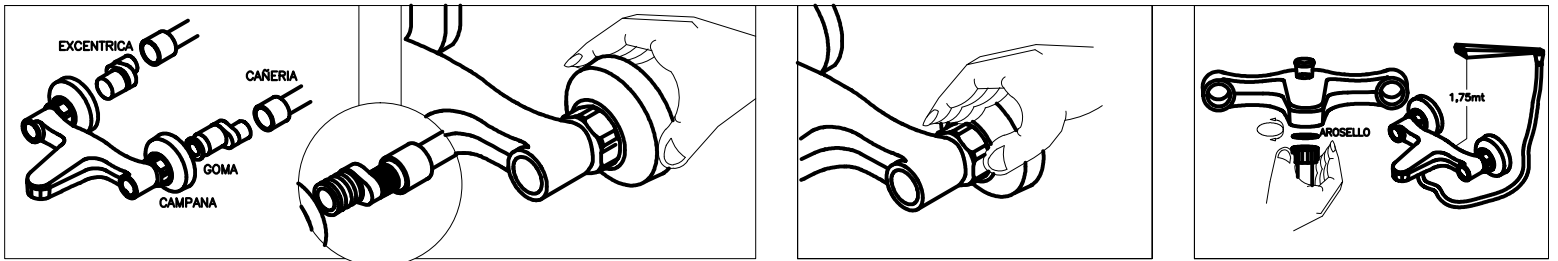


CBE / CD / MCT / MCD



Paso 1

Primero presente la combinación frente a las cañerías para poder ajustar las excéntricas al desnivel. Apliqueles teflón. Una vez nivelada, monte las campanas y las gomas.

Paso 2

Comience a atornillar con la tuerca al hilo sobrante de la excéntrica. Coloque la goma en el extremo y atornille.

Paso 3

Luego, debe apretar con la mano y dar 1/4 vuelta con la llave francesa.

Paso 4

El flexible de ducha se debe instalar solamente a mano. Luego fije el soporte de la ducha a una altura apropiada. A continuación dé el agua para verificar que el funcionamiento es el adecuado.